

# BRUDMARSCH

EFTER JOHAN MAGNUS DAHL, SKATELÖV  
ARR. MÅRTEN SUNDÉN

$\text{♩} = 72$

*f*

6

12 1. 2.

18 1. 2. V V V V

*mp*

25

32 *f*

38

44

49 1. 2. TRALL-A-LONG

54

59 RIT. . . . .

VIOLIN 1

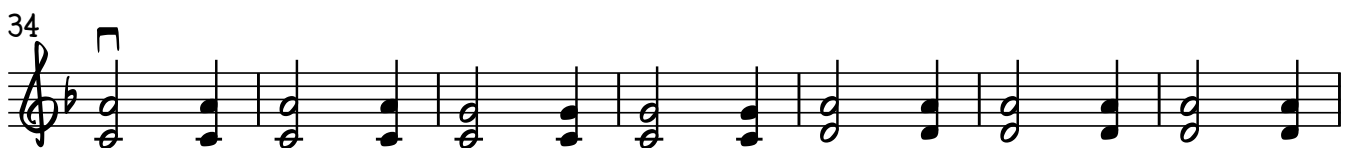
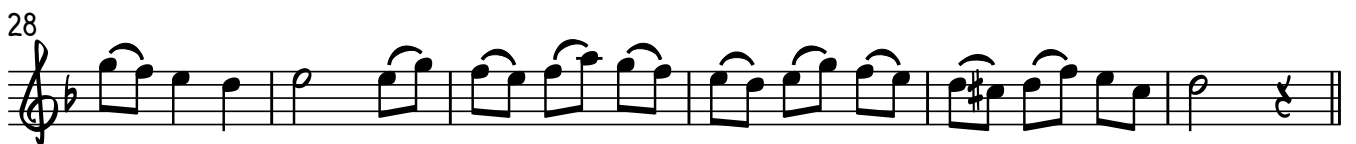
# KRISTINA NILSSONS VALS

*GIFT GREVINNA DE CASA MIRANDA*

1876-1921

SOPRANSÅNGERSKA

BEARB. MÅRTEN SUNDÉN



VIOLIN 1

# SCHOTTIS

EFTER BERTIL HAGANDER  
ARR. M. SUNDÉN

♩ = 76



# Polska i Dur och moll

"Ida i Rye"

11  $\text{♩} = 96$

16

20